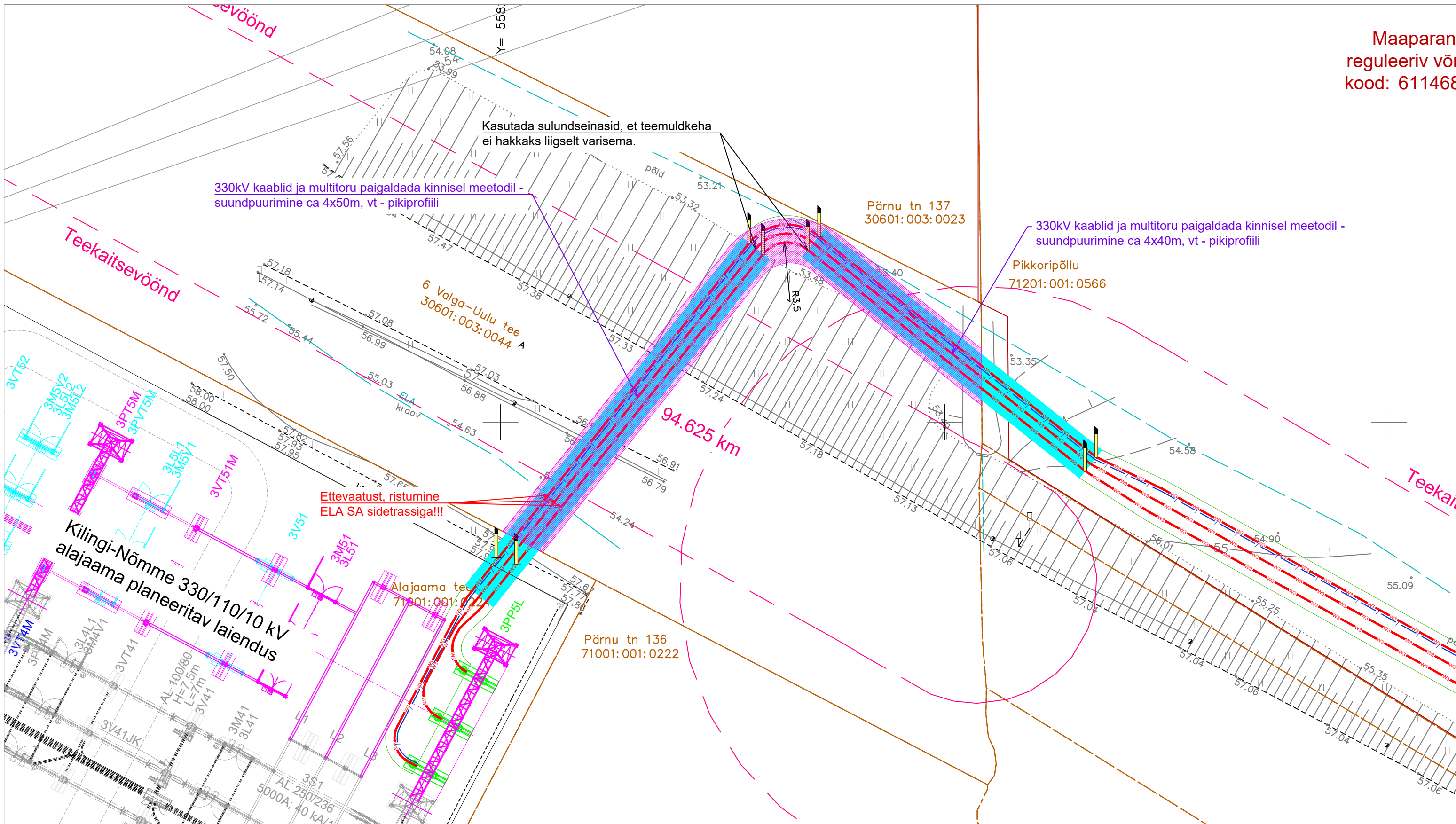


Maaparan  
reguleeriv võ  
kood: 611468



Kasutada sulundseinasiid, et teemuldkoha ei hakkaks liigselt varisema.

330kV kaablid ja multitoru paigaldada kinnisel meetodil - suundpuurimine ca 4x50m, vt - pikiprofiili

Pärnu tn 137  
30601:003:0023

330kV kaablid ja multitoru paigaldada kinnisel meetodil - suundpuurimine ca 4x40m, vt - pikiprofiili

Pikkoripõllu  
71201:001:0566

Ettevaatust, ristumine  
ELA SA sidetrassiga!!!

Pärnu tn 136  
71001:001:0222

Kilingi-Nõmme 330/110/10 kV  
alajaama planeeritav laiendus

- Tingmärgid
- 330kV maakaabel
  - Kinnistu piir
  - Maakaabelliini IKÕ ala Ilu kinnistul - 364m<sup>2</sup>
  - Sidekaabel

**evecon**

Reg no. 10340286  
Lossi 3 / Kuressaare  
Saaremaa / Estonia

Objekt: Hertz 3 akupanga 330kV maakaabelliin  
Aadress: Saarde vald, Pärnumaa, Estonia

Mood: M1/250

Joonestast: V. Viiklepp +372 56 152 225

Nimetus: **IKÕ ala (6 Valga-Uulu tee 30601:003:0044)**

Kinnitas: -

Kuupäev: 1.04.25 V2

Joonis nr: 102-101

Töö nr: 102

Staatust: Eelprojekt

Lk: 1